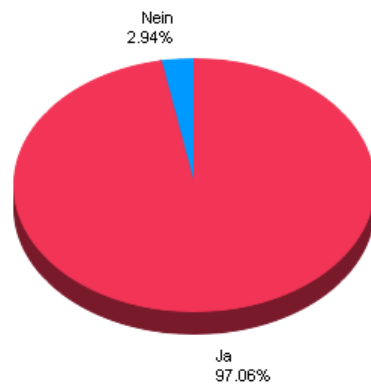


Report: aktuellanonym

Survey: Fragebogen Carsharing Gänserndorf Süd

Compiled: 11/16/2009

1. Nutzen Sie regelmässig ein Auto ?



STATISTICS

Choices Selected: 34

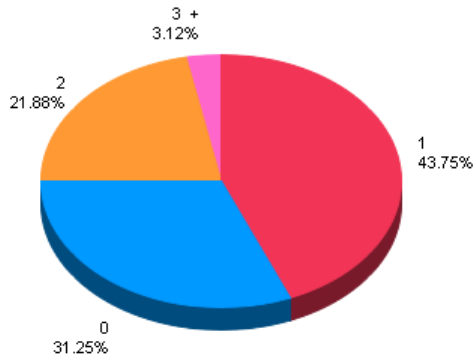
Total Responses: 34

SUMMARY

VALUE	COUNT	PERCENT %
Ja	33	97.06%
Nein	1	2.94%

Report from www.SurveyGizmo.com

2. Falls Ja, wie viele weitere Personen nutzen das Auto regelmässig?



STATISTICS

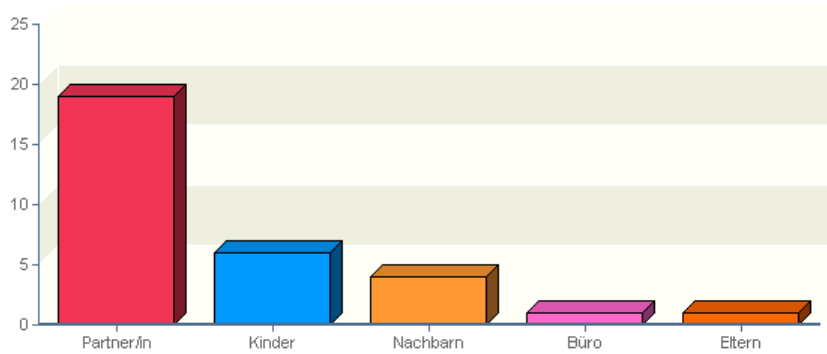
Choices Selected:	32
Total Responses:	32
Average:	0.88

SUMMARY

VALUE	COUNT	PERCENT %
1	14	43.75%
0	10	31.25%
2	7	21.88%
3 +	1	3.13%

Report from www.SurveyGizmo.com

3. Falls Andere das Auto benutzen: Wer? (es sind mehrere Antworten möglich)?



STATISTICS

Choices Selected: 31

Total Responses: 22

SUMMARY

VALUE	COUNT	PERCENT %
Partner/in	19	86.36%
Kinder	6	27.27%
Nachbarn	4	18.18%
Büro	1	4.55%
Eltern	1	4.55%

Report from www.SurveyGizmo.com

4. Wie gross sind die Distanzen: ()

ITEM	0-2	2 - 5	5 - 10	10 - 20	20 und mehr	Total
Zwischen Wohnort und Arbeitsplatz (falls Sie regelmässig zu einem externen Arbeitsplatz fahren)	3.8% 1	30.8% 8	-	3.8% 1	61.5% 16	26
Zwischen Wohnort und Einkaufsmöglichkeit der üblichen Lebensmittel	6.5% 2	38.7% 12	41.9% 13	9.7% 3	3.2% 1	31
Zwischen Wohnort und Schule der Kinder (falls Sie Kinder im schulpflichtigen Alter haben)	11.1% 1	33.3% 3	55.6% 5	-	-	9
Zwischen Wohnort und weiteren regelmässig angefahrenen Zielen	-	19.2% 5	26.9% 7	7.7% 2	46.2% 12	26
Average %:	4.3%	30.4%	27.2%	6.5%	31.5%	92

Total Responses: 32

5. Wie häufig nutzen Sie ein Auto ungefähr für:

()

ITEM	0-4	5-10	10-20	20 und mehr	Total
Fahrten zum Bahnhof und zurück / pro Monat	36.0% 9	24.0% 6	20.0% 5	20.0% 5	25
Einkaufen / pro Monat	9.4% 3	34.4% 11	37.5% 12	18.8% 6	32
Kinder von Schule oder Freizeit holen oder bringen / pro Monat	15.4% 2	23.1% 3	15.4% 2	46.2% 6	13
Fahrt zum Arbeitsort und zurück / pro Monat	30.4% 7	8.7% 2	21.7% 5	39.1% 9	23
Weitere fahrten innerhalb der Region / Pro Monat (weniger als rund 15 KM bis zum Ziel)	26.1% 6	30.4% 7	21.7% 5	21.7% 5	23
Weitere kurze Fahren über die Region hinaus / pro Monat (mehr als rund 15 KM bis zum Ziel)	25.0% 7	35.7% 10	32.1% 9	7.1% 2	28
Urlaub (Auto 24 Std. weg vom Standplatz) / Tage pro Jahr	50.0% 15	23.3% 7	10.0% 3	16.7% 5	30
Tagesausfüge (Auto für mehr als 8 Std. weg vom Standplatz) / Tage pro Monat	46.2% 12	38.5% 10	7.7% 2	7.7% 2	26
Average %:	30.5%	28.0%	21.5%	20.0%	200

Total Responses: 32

6. Wie häufig sind sie pro Monat in etwa unterwegs: ()

ITEM	4 und weniger	5-10	10-20	20 und mehr	Total
mit Ruftaxi	88.2% 15	5.9% 1	5.9% 1	-	17
mit Fahrrad (Nur fahren von mehr als ca 2 KM angeben)	48.1% 13	25.9% 7	18.5% 5	7.4% 2	27
als MitfahrerIn	63.2% 12	15.8% 3	15.8% 3	5.3% 1	19
Mit der S-Bahn	32.0% 8	20.0% 5	24.0% 6	24.0% 6	25
Average %:	54.5%	18.2%	17.0%	10.2%	88

Total Responses: 30

7. Besitzen Sie einen Führerschein?



STATISTICS

Choices Selected: 33

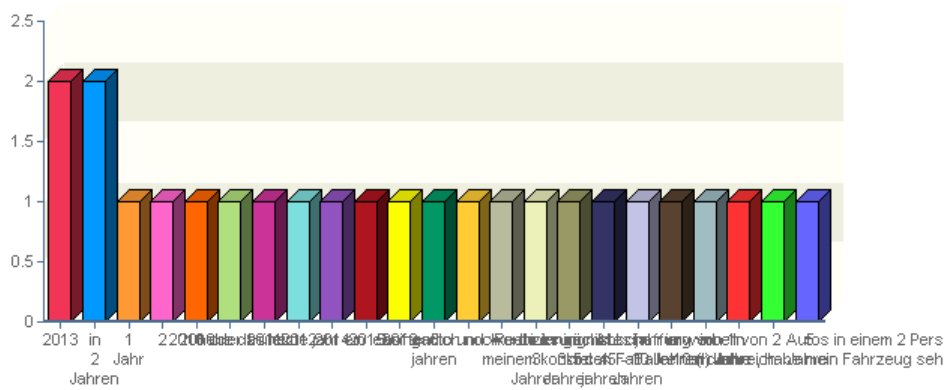
Total Responses: 33

SUMMARY

	VALUE	COUNT	PERCENT %
Ja		32	96.97%
Nein		1	3.03%

Report from www.SurveyGizmo.com

8. Wenn Sie ein Auto besitzen, wann schätzen Sie, ist der Kauf eines neuen Autos nötig?



STATISTICS	
Choices Selected:	25
Total Responses:	25
Average:	644.36

SUMMARY

VALUE	COUNT	PERCENT %
2013	2	8.00%
in 2 Jahren	2	8.00%
1 Jahr	1	4.00%
2	1	4.00%
2010	1	4.00%
2010 oder früher	1	4.00%
2011	1	4.00%
2012	1	4.00%
2014	1	4.00%
2015	1	4.00%
2019	1	4.00%
5 jahren	1	4.00%
habe das letzte jahr ein leasingauto und werde es nächstes jahr erwerben	1	4.00%
hoffentlich noch sehr lange nicht	1	4.00%
in 3 Jahren	1	4.00%
in 3-5 Jahren	1	4.00%
in 4 jahren	1	4.00%
in 5 Jahren	1	4.00%
in circa 5 - 10 Jahren denke ich	1	4.00%
in einem Jahr	1	4.00%
In meinem konkreten Fall alle 10 (!) Jahre, habe mein Fahrzeug sehr lange!	1	4.00%

VALUE	COUNT	PERCENT %
Reduzierung: Abschaffung von 1 von 2 Autos in einem 2 Personen-Haushalt.	1	4.00%
~ 5 Jahre	1	4.00%

Report from www.SurveyGizmo.com

9. Wenn Sie kein Auto besitzen, planen sie in den nächsten 2 Jahren den Erwerb eines Autos?**STATISTICS**

Choices Selected: 12

Total Responses: 12

SUMMARY

VALUE	COUNT	PERCENT %
Nein	10	83.33%
Ja	2	16.67%

Report from www.SurveyGizmo.com

10. Finden Sie so eine Dienstleistung sinnvoll?

ITEM	allgemein für Gänserndorf Süd JA	allgemein für Gänserndorf Süd NEIN	für mich persönlich JA	für mich persönlich NEIN	Total
Carsharing	41.7% 20	6.3% 3	31.3% 15	20.8% 10	48
Shuttlebus	49.1% 26	(N/A) 0	28.3% 15	22.6% 12	53
Taxi-Flatrate	44.9% 22	2.0% 1	22.4% 11	30.6% 15	49
	68	4	41	37	

Total Responses: 31

11. Diese Preise wären für mich:



STATISTICS

Choices Selected: 24

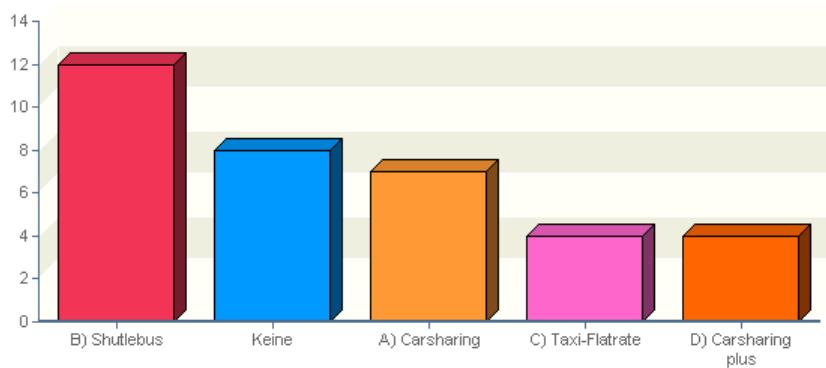
Total Responses: 24

SUMMARY

VALUE	COUNT	PERCENT %
gerade richtig	12	50.00%
eher zu teuer	6	25.00%
viel zu teuer	4	16.67%
eher zu preiswert	2	8.33%

Report from www.SurveyGizmo.com

12. Welche dieser Dienstleistungen würden Sie in Ihrer aktuellen Lebenssituation gerne in Anspruch nehmen?



STATISTICS

Choices Selected: 35

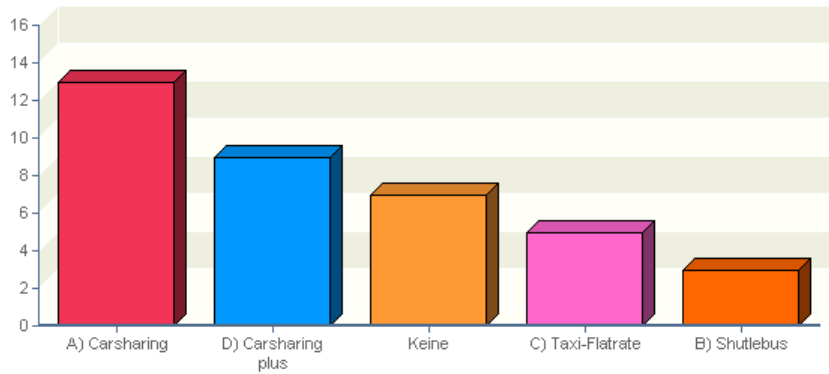
Total Responses: 28

SUMMARY

VALUE	COUNT	PERCENT %
B) Shuttlebus	12	42.86%
Keine	8	28.57%
A) Carsharing	7	25.00%
C) Taxi-Flatrate	4	14.29%
D) Carsharing plus	4	14.29%

Report from www.SurveyGizmo.com

13. Welche dieser Dienstleistungen würden Sie eventuell später in Anspruch nehmen, als Alternative zum Kauf eines (nächsten) Autos?



STATISTICS

Choices Selected: 37

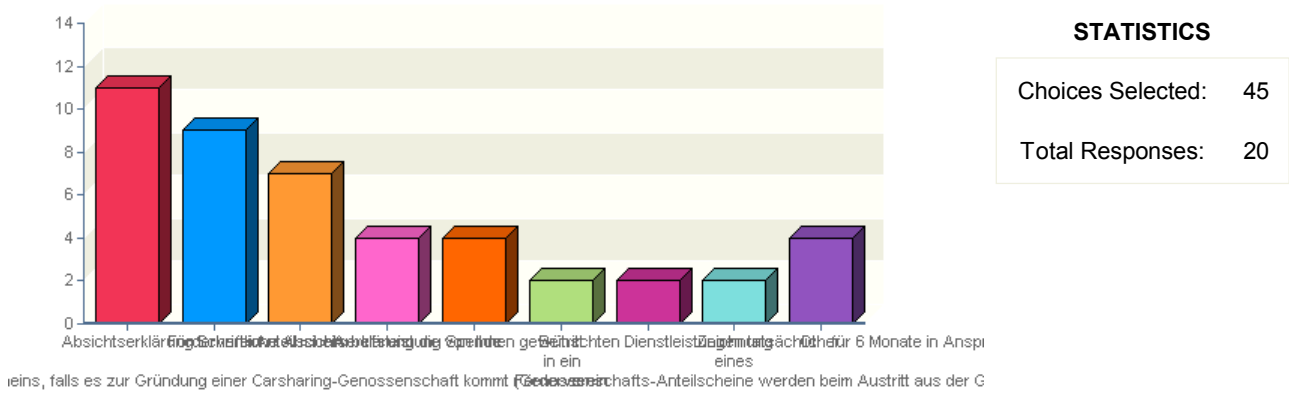
Total Responses: 26

SUMMARY

VALUE	COUNT	PERCENT %
A) Carsharing	13	50.00%
D) Carsharing plus	9	34.62%
Keine	7	26.92%
C) Taxi-Flatrate	5	19.23%
B) Shuttlebus	3	11.54%

Report from www.SurveyGizmo.com

14. Falls wir dieses Projekt vorantreiben: Wären Sie bereit es zu unterstützen durch:

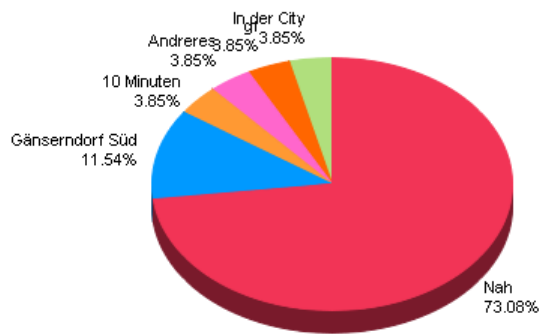


SUMMARY

VALUE	COUNT	PERCENT %
Absichtserklärung	11	55.00%
Förderverein	9	45.00%
Anteilschein	7	35.00%
Arbeitsleistung	4	20.00%
Spende	4	20.00%
Beitritt in ein Förderverein	2	10.00%
Schriftliche Absichtserklärung die von Ihnen gewünschten Dienstleistungen tatsächlich für 6 Monate in Anspruch zu nehmen	2	10.00%
Zeichnung eines Anteilscheins, falls es zur Gründung einer Carsharing-Genossenschaft kommt (Genossenschafts-Anteilscheine werden beim Austritt aus der Genossenschaft zurückerstattet und können Ihre Grundgebühren verringern)	2	10.00%
Als angehender Grafik Designer könnte ich mich für Plakate, Homepage oder sonstiges im Print Bereich kümmern, wenn Sie einen solchen brauchen würden	1	5.00%
Anbsichtgterklärung erst nach Abschaffung des 1von2 Autos	1	5.00%
sobald mein Auto nicht mehr durch aktuelles Sharing ausgelastet ist und ich Sharing Bedarf habe, Beitritt	1	5.00%
Sowas gibts schon lange und hat noch Funktioniert	1	5.00%

Report from www.SurveyGizmo.com

15. Wo wohnen Sie (wenn Sie mehrere Wohnsitze haben, wo wohnen Sie vorwiegend):



STATISTICS

Choices Selected: 26

Total Responses: 26

SUMMARY

VALUE	COUNT	PERCENT %
Nah	19	73.08%
Gänserndorf Süd	3	11.54%
10 Minuten	1	3.85%
Anderees	1	3.85%
gf	1	3.85%
In der City	1	3.85%

Report from www.SurveyGizmo.com